

C-DUR

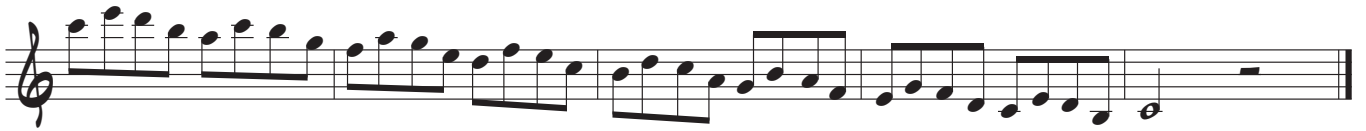
TONLEITER 4ER GRUPPE (AUCH MIT VERSCHIEDENEN ARTIKULATIONEN)



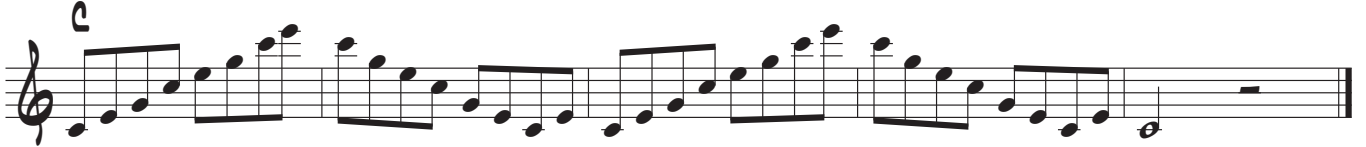
TONLEITER 3ER GRUPPE (AUCH MIT VERSCHIEDENEN ARTIKULATIONEN)



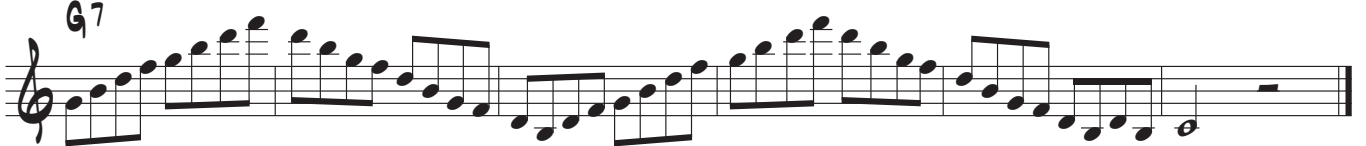
TERZEN



DREIKLANG TONIKA



VIERKLANG DOMINANT SEPT



DUETT

